

LEGENDA:

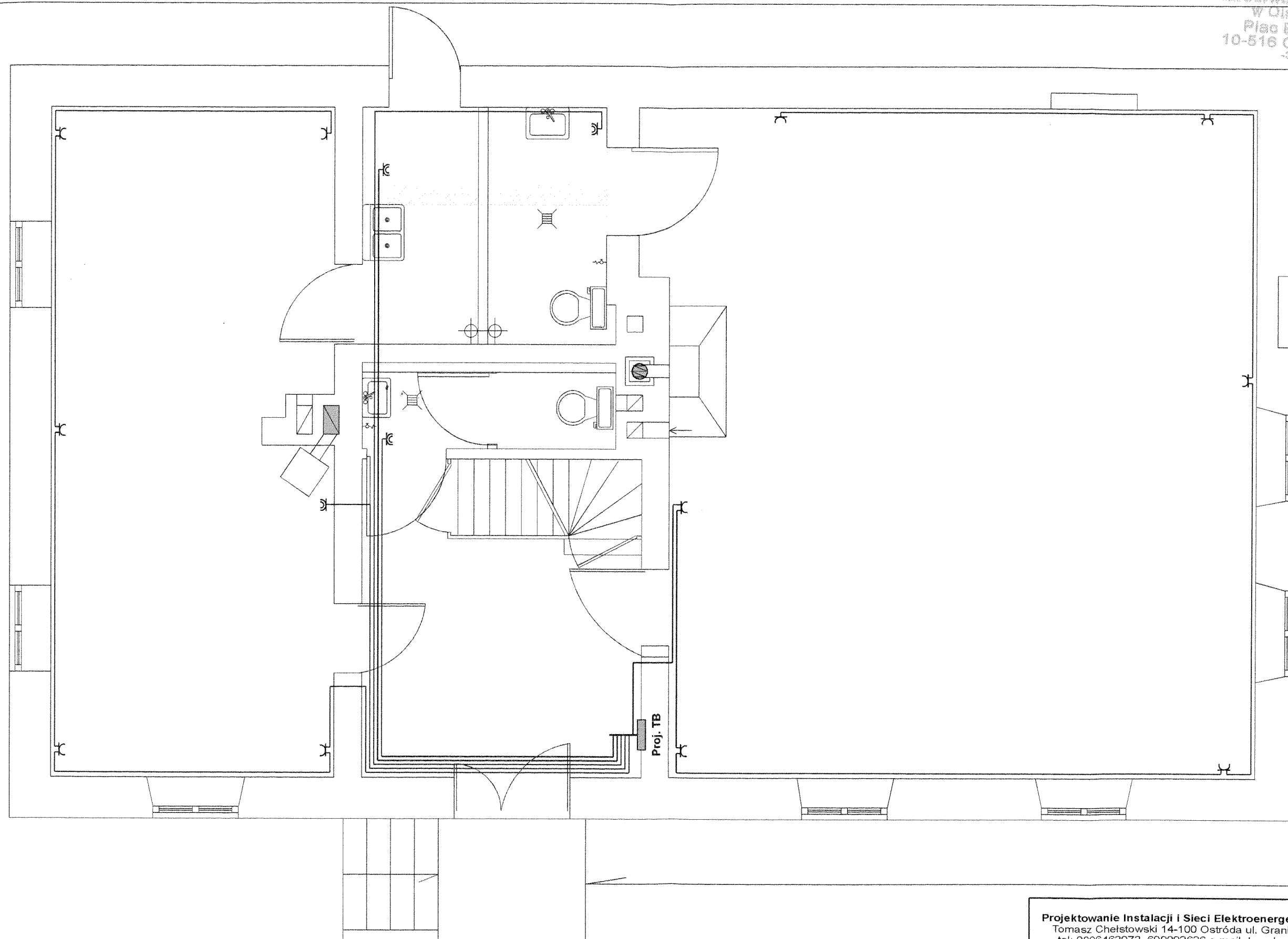
- X— - wypust na oprawę szczelną o IP 44
- - wypust na oprawę
- ▤ - oprawa QUATTROC BODY 4x18W "THORN"

Projektowanie Instalacji i Sieci Elektroenergetycznych
Tomasz Chelstowski 14-100 Ostróda ul. Graniczna 21
tel: 0896463973, 609092636 e-mail: tomche@wp.pl



OBIEKT:	BUDYNEK ŚWIETLICY - REMONT Najdymowo dz. 280, gm. Biskupiec	Branża:
		Elektryczna
Temat:	PROJEKT INSTALACJI ELEKTRYCZNEJ	Skala:
		1:50
Projektował:	Marek Grendziński upr. bud. nr 135/92/OL	Nr rys. E-1
Opracował:	Tomasz Chelstowski IRSEP 109/99/OL	Data: 2008-10-20

Firma PIASE używa oprogramowania: CorelDraw 12.0, nr licencji DR12WRX-1857989-QFV



Projektowanie Instalacji i Sieci Elektroenergetycznych
Tomasz Chelstowski 14-100 Ostróda ul. Graniczna 21
tel: 0896463973, 609092636 e-mail: tomche@wp.pl



OBIEKT:	BUDYNEK ŚWIETLICY - REMONT Najdymowo dz. 280, gm. Biskupiec	Branża:
		Elektryczna
Temat:	PROJEKT INSTALACJI ELEKTRYCZNEJ	Skala:
		1:50
Projektował:	Marek Grendziński upr. bud. nr 135/92/OL	Nr rys. E-2
Opracował:	Tomasz Chelstowski IRSEP 109/99/OL	Data: 2008-10-20

Firma PISE używa oprogramowania: CorelDraw 12.0, nr licencji DR12WRX-1857989-QFV